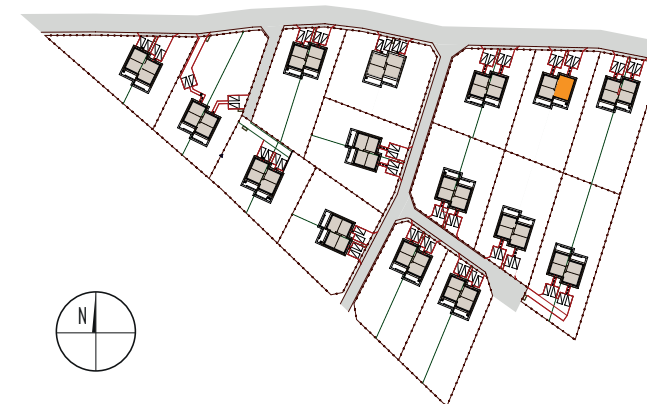


OSADA STARE JUCHY  
JEZIOROWSKIE, GM. STARE JUCHY

POŁOŻENIE LOKALU NA TERENIE INWESTYCJI

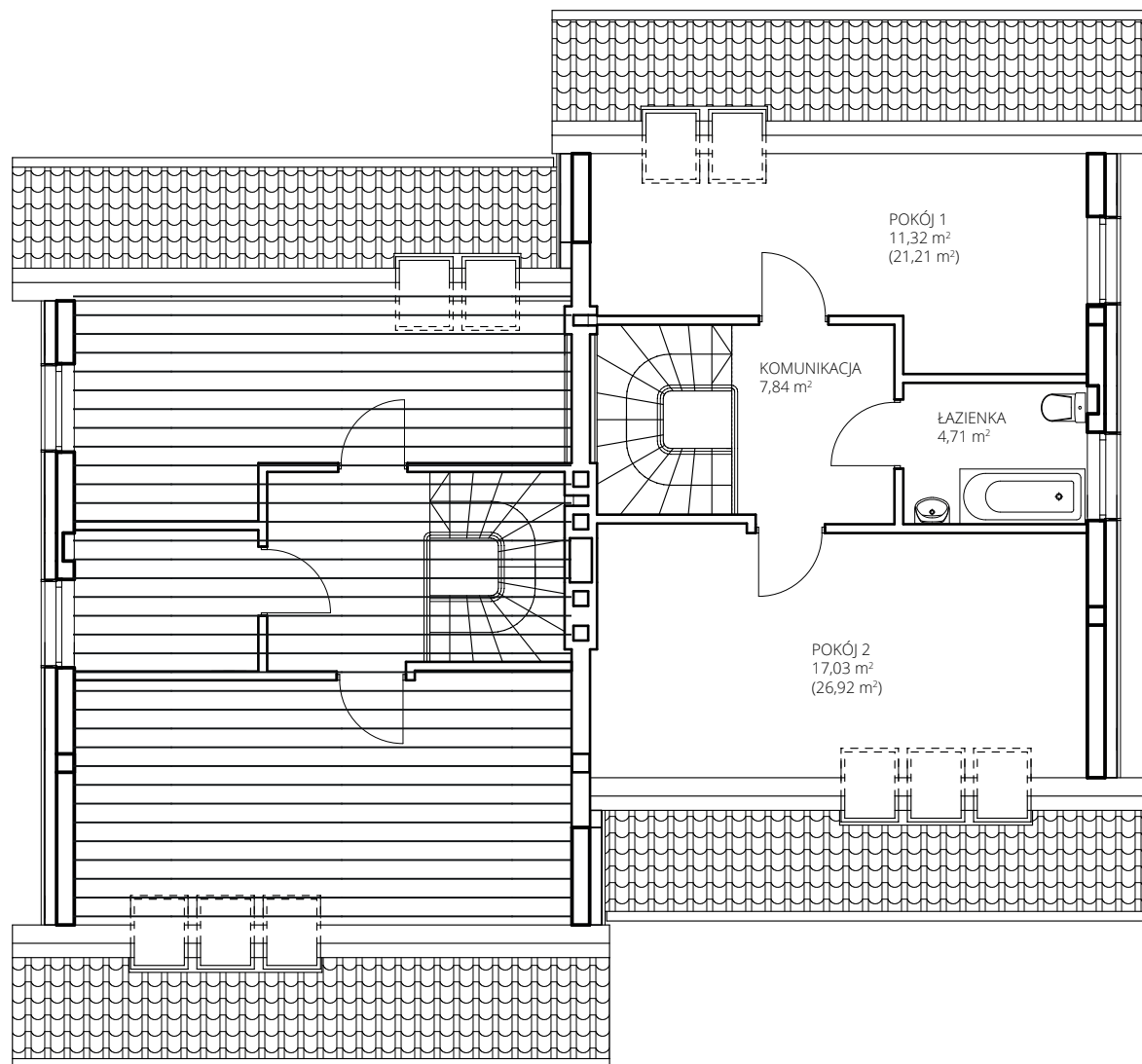
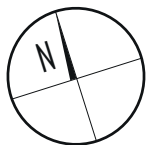


KARTA LOKALU

NUMER LOKALU	PIĘTRO	POWIERZCHNIA UŻYTKOWA [m <sup>2</sup> ]	POWIERZCHNIA DZIAŁKI [m <sup>2</sup> ]
13A	0	61,71	813,55

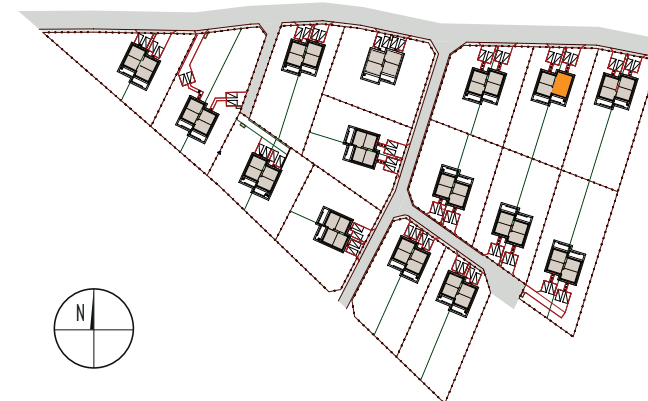
ZESTAWIENIE POMIESZCZEŃ

ŁAZIENKA	6,89 m <sup>2</sup>
WIATROŁAP	2,53 m <sup>2</sup>
POKÓJ	9,37 m <sup>2</sup>
KOMUNIKACJA	12,52 m <sup>2</sup>
SALON + KUCHNIA	30,40 m <sup>2</sup>
TARAS	19,80 m <sup>2</sup>



OSADA STARE JUCHY  
JEZIOROWSKIE, GM. STARE JUCHY

POŁOŻENIE LOKALU NA TERENIE INWESTYCJI



KARTA LOKALU

NUMER LOKALU	PIĘTRO	POWIERZCHNIA UŻYTKOWA [m <sup>2</sup> ]	POLE POWIERZCHNI PODŁOGI [m <sup>2</sup> ]
13A	1	40,90	60,68

ZESTAWIENIE POMIESZCZEŃ

POKÓJ 1	11,32 m <sup>2</sup> (21,21 m <sup>2</sup> )
POKÓJ 2	17,03 m <sup>2</sup> (26,92 m <sup>2</sup> )
KOMUNIKACJA	7,84 m <sup>2</sup>
ŁAZIENKA	4,71 m <sup>2</sup>

POW. UŻYTK. ŁĄCZNIE 61,71+40,90 = 102,61 m<sup>2</sup>