

OSADA STARE JUCHY
JEZIOROWSKIE, GM. STARE JUCHY

POŁOŻENIE LOKALU NA TERENIE INWESTYCJI

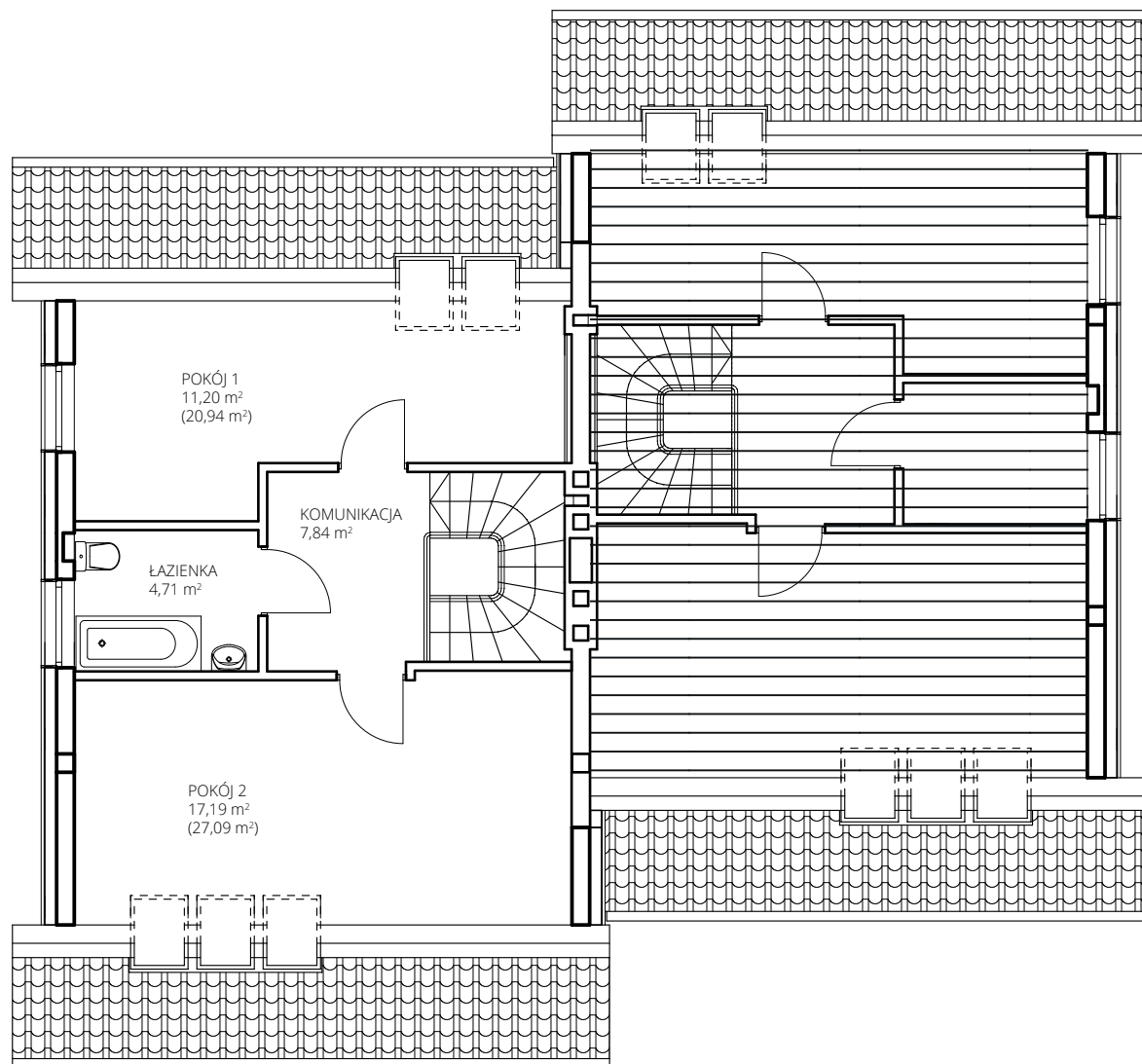
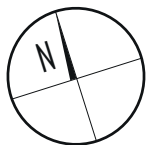


KARTA LOKALU

NUMER LOKALU	PIĘTRO	POWIERZCHNIA UŻYTKOWA [m ²]	POWIERZCHNIA DZIAŁKI [m ²]
13B	0	61,63	741,45

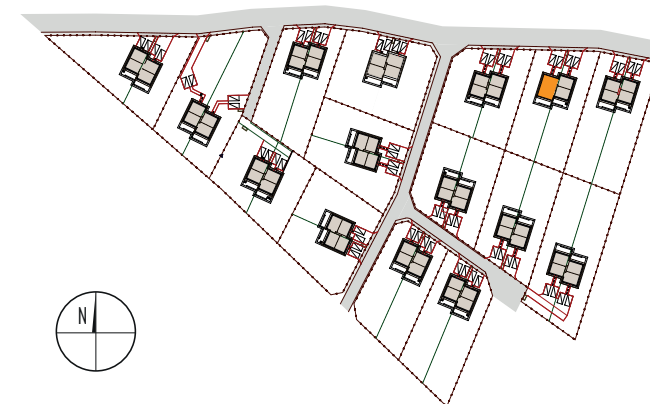
ZESTAWIENIE POMIESZCZEŃ

ŁAZIENKA	6,68m ²
WIATROŁĄP	2,53 m ²
POKÓJ	9,37 m ²
KOMUNIKACJA	12,52 m ²
SALON + KUCHNIA	30,53 m ²
TARAS	20,89 m ²



OSADA STARE JUCHY
JEZIOROWSKIE, GM. STARE JUCHY

POŁOŻENIE LOKALU NA TERENIE INWESTYCJI



KARTA LOKALU

NUMER LOKALU	PIĘTRO	POWIERZCHNIA UŻYTKOWA [m ²]	POLE POWIERZCHNI PODŁOGI [m ²]
13B	1	40,94	60,58

ZESTAWIENIE POMIESZCZEŃ

POKÓJ 1	11,20 m ² (20,94 m ²)
POKÓJ 2	17,19 m ² (27,09 m ²)
KOMUNIKACJA	7,84 m ²
ŁAZIENKA	4,71 m ²

POW. UŻYTK. ŁĄCZNIE 61,63+40,94 = 102,57 m²