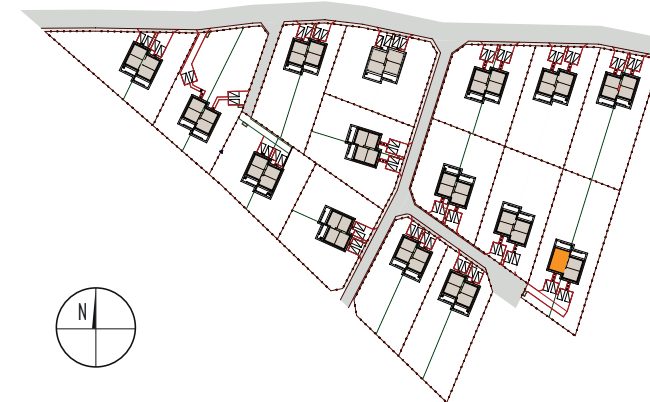


OSADA STARE JUCHY  
JEZIOROWSKIE, GM. STARE JUCHY

POŁOŻENIE LOKALU NA TERENIE INWESTYCJI

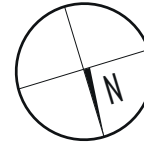


KARTA LOKALU

NUMER LOKALU	PIĘTRO	POWIERZCHNIA UŻYTKOWA [m <sup>2</sup> ]	POWIERZCHNIA DZIAŁKI [m <sup>2</sup> ]
14A	0	61,63	908,85

ZESTAWIENIE POMIESZCZEŃ

ŁAZIENKA	6,68m <sup>2</sup>
WIATROŁAP	2,53 m <sup>2</sup>
POKÓJ	9,37 m <sup>2</sup>
KOMUNIKACJA	12,52 m <sup>2</sup>
SALON + KUCHNIA	30,53 m <sup>2</sup>
TARAS	20,89 m <sup>2</sup>



OSADA STARE JUCHY  
JEZIOROWSKIE, GM. STARE JUCHY

POŁOŻENIE LOKALU NA TERENIE INWESTYCJI



KARTA LOKALU

NUMER LOKALU	PIĘTRO	POWIERZCHNIA UŻYTKOWA [m <sup>2</sup> ]	POLE POWIERZCHNI PODŁOGI [m <sup>2</sup> ]
14A	1	40,94	60,58

ZESTAWIENIE POMIESZCZEŃ

POKÓJ 1	11,20 m <sup>2</sup> (20,94 m <sup>2</sup> )
POKÓJ 2	17,19 m <sup>2</sup> (27,09 m <sup>2</sup> )
KOMUNIKACJA	7,84 m <sup>2</sup>
ŁAZIENKA	4,71 m <sup>2</sup>

POW. UŻYTK. ŁĄCZNIE 61,63+40,94 = 102,57 m<sup>2</sup>

