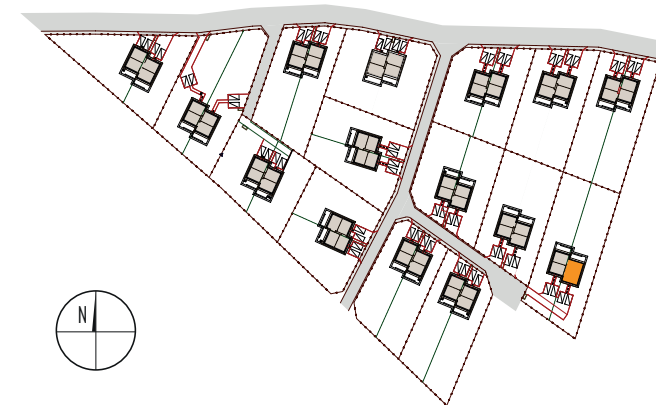


OSADA STARE JUCHY
JEZIOROWSKIE, GM. STARE JUCHY

POŁOŻENIE LOKALU NA TERENIE INWESTYCJI

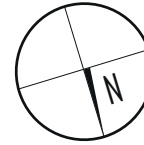


KARTA LOKALU

NUMER LOKALU	PIĘTRO	POWIERZCHNIA UŻYTKOWA [m ²]	POWIERZCHNIA DZIAŁKI [m ²]
14B	0	61,71	961,15

ZESTAWIENIE POMIESZCZEŃ

ŁAZIENKA	6,89 m ²
WIATROŁĄP	2,53 m ²
POKÓJ	9,37 m ²
KOMUNIKACJA	12,52 m ²
SALON + KUCHNIA	30,40 m ²
TARAS	19,80 m ²



OSADA STARE JUCHY
JEZIOROWSKIE, GM. STARE JUCHY

POŁOŻENIE LOKALU NA TERENIE INWESTYCJI



KARTA LOKALU

NUMER LOKALU	PIĘTRO	POWIERZCHNIA UŻYTKOWA [m ²]	POLE POWIERZCHNI PODŁOGI [m ²]
14B	1	40,90	60,68

ZESTAWIENIE POMIESZCZEŃ

POKÓJ 1	11,32 m ² (21,21 m ²)
POKÓJ 2	17,03 m ² (26,92 m ²)
KOMUNIKACJA	7,84 m ²
ŁAZIENKA	4,71 m ²

POW. UŻYTK. ŁĄCZNIE 61,71+40,90 = 102,61 m²

